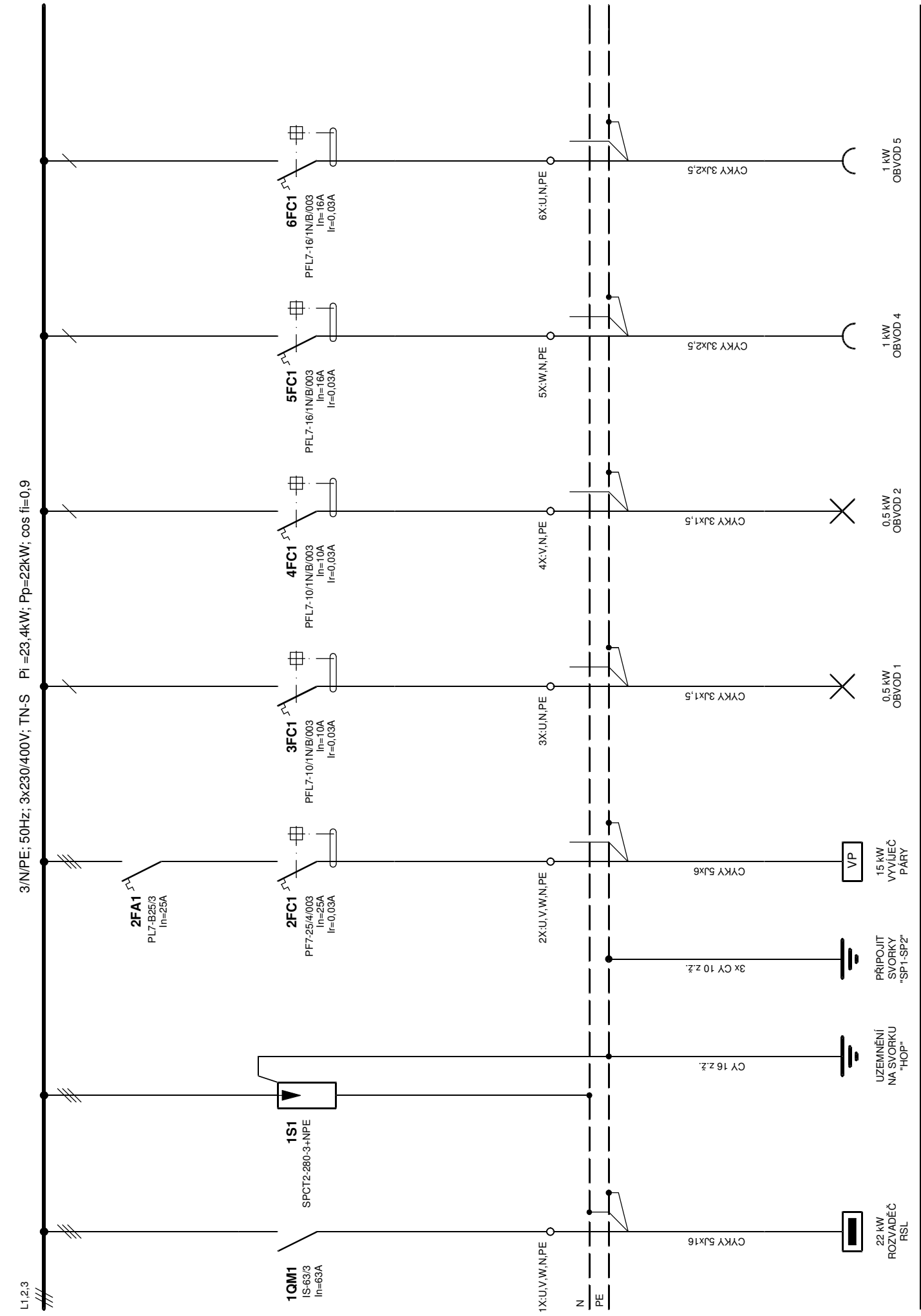
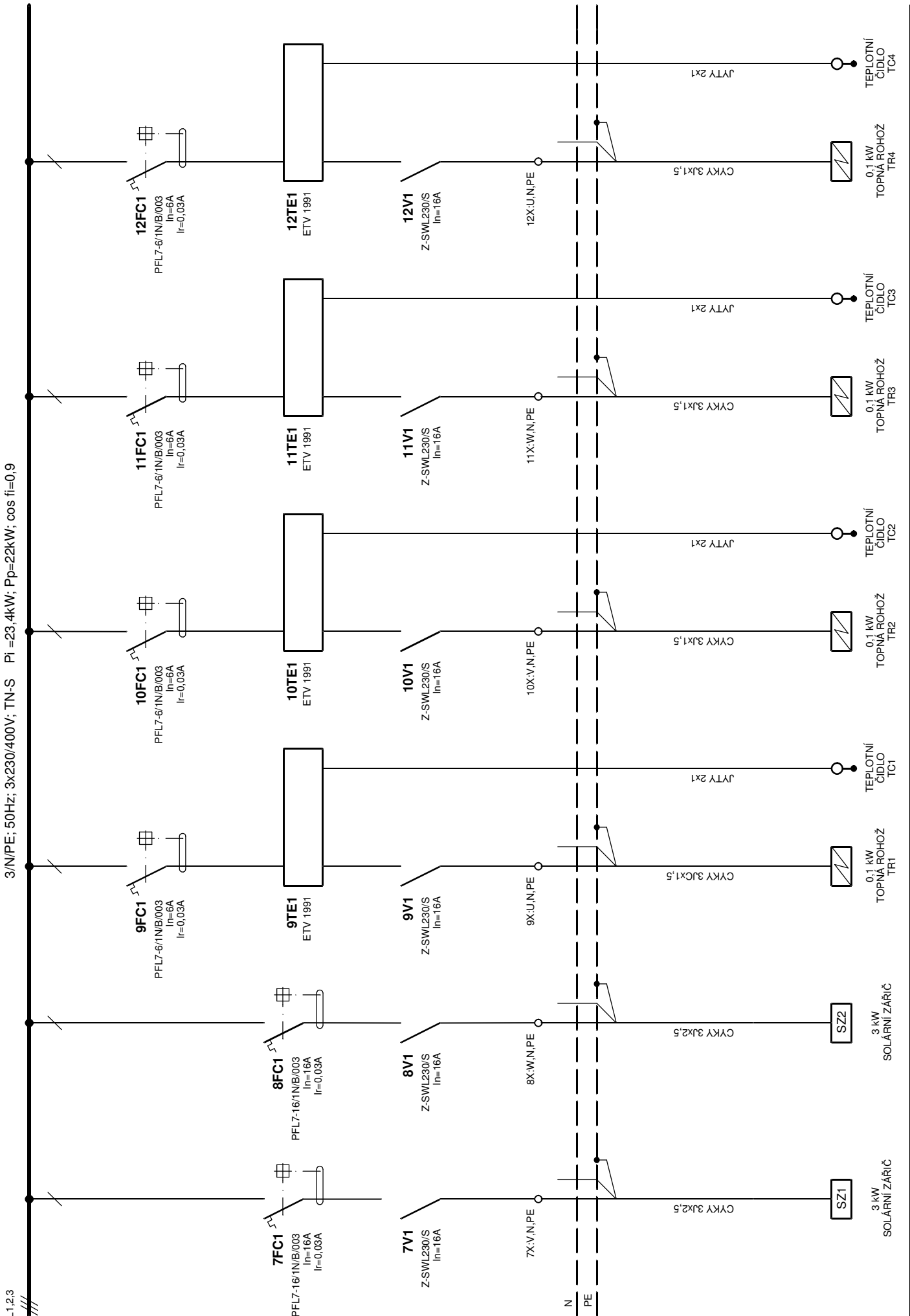
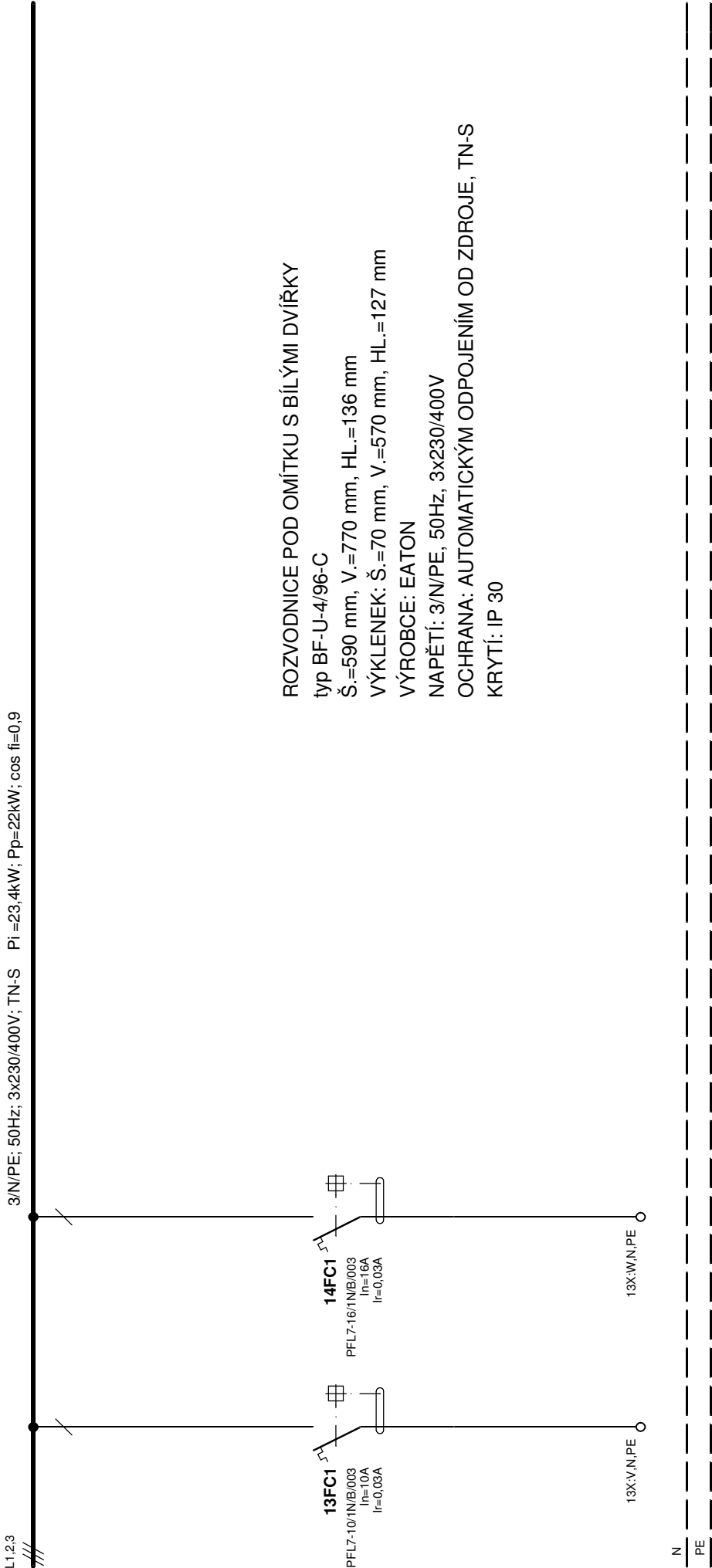


Generální projektant  ARCHITECT Ing. arch. Antonín Nehoda Pod Hrází 306 379 01 Třeboň - Břilice IČ: 60656077 DIČ: CZ6510031935 www.aplus-architect.cz ; nehoda@aplus-architect.cz		Investor  Město Třeboň Palackého náměstí 46 379 01 Třeboň IČ: 00247618 DIČ: CZ00247618	
Vypracoval MIROSLAV LIŠKA - PROJEKTOVÁNÍ ELEKTRICKÝCH ZAŘÍZENÍ U Čertíka 2299/35. 370 10 České Budějovice IČO 671 66 270 tel.: 777 637 732 e-mail: mliska@c-box.cz			
Název akce BERTINY LÁZNĚ TŘEBOŇ - REKONSTRUKCE BALNEOPROVOZŮ Obsah SLATINNÉ KOUPELE ROZVADĚČ - RSP ELEKTROINSTALACE			
Část dokumentace DOKUMENTACE K PROVEDENÍ STAVBY (DPS)			
MĚŘÍTKO	1:50	stavební objekt	číslo výkresu
KRESLIL	Miroslav Liška	SO-03b	E-ei-08
DATUM	9.5.2014		
ZAKÁZKA	1405		
		paré č.	







ROZVODNICE POD OMÍTKU S BÍLÝMI DVÍŘKY
typ BF-U-4/96-C
Š.=590 mm, V.=770 mm, HL.=136 mm
VÝKLENEK: Š.=70 mm, V.=570 mm, HL.=127 mm
VÝROBCE: EATON
NAPĚTÍ: 3/N/PE, 50Hz, 3x230/400V
OCHRANA: AUTOMATICKÝM ODPOJENÍM OD ZDROJE, TN-S
KRYTÍ: IP 30

REZERVA

REZERVA